

INTERIOR INSPIRATION

JAB  
ANSTOETZ



# INTERIOR INSPIRATION

**JAB**  
ANSTOETZ



Editorial

## INTERIOR INSPIRATION ...

bedeutet heute, seinem Zuhause eine ganz persönliche Handschrift zu verleihen. Die eigenen vier Wände sind nicht nur der Ort, an dem wir uns am wohlsten fühlen, sondern mit dem wir auch unserem Stil Ausdruck verleihen.

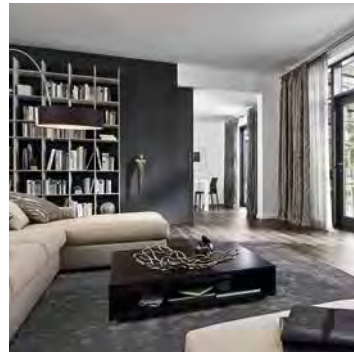
Ganz gleich welchen Wohnstil wir dabei verfolgen, Textilien spielen bei der Umsetzung der eigenen Ideen eine bedeutende Rolle. Stoffe schaffen Wohnlichkeit und bieten zahlreiche Dekorationsmöglichkeiten für jede Persönlichkeit und jedes Interieur.

Kollektionen von JAB ANSTOETZ bieten vielseitige Kreationen, die einem Raum ein individuelles Ambiente verleihen, damit er zu dem wird, was wir als unser Zuhause bezeichnen.

**JAB**  
ANSTOETZ



Seite 10



JUST LIVING

22



URBAN FEELING

36



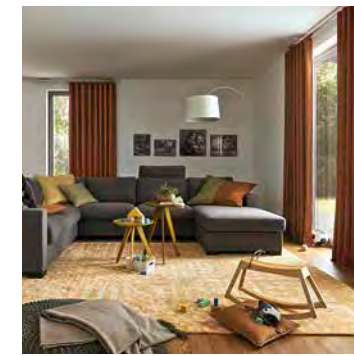
CHIC AND BEAUTIFUL

46



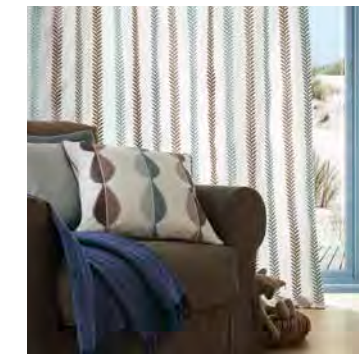
TIMELESS MOOD

58



COLOURFUL INTERIORS

68



HOLIDAY FLAIR

Seite 82



Band- und Faltenarten

88



Flächenvorhänge

92



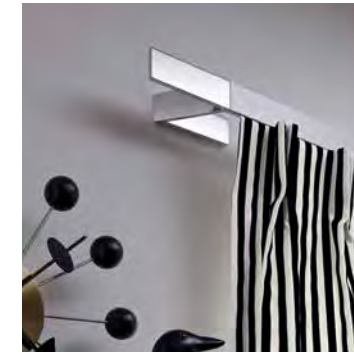
Plissees

96



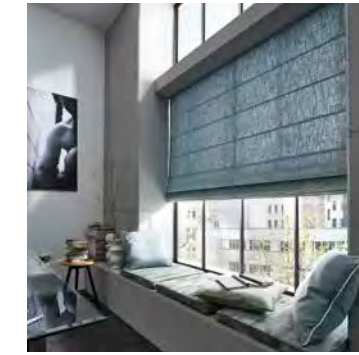
Rollosysteme

102



Vorhangsysteme

106



Falt- und Raffrollos

## INHALT

	Seite
Editorial . . . . .	3
JAB Atelier . . . . .	7
Stoffe sind unsere Leidenschaft. . . . .	8

## WOHN-STORIES

JUST LIVING . . . . .	10
URBAN FEELING . . . . .	22
CHIC AND BEAUTIFUL . . . . .	36
TIMELESS MOOD . . . . .	46
COLOURFUL INTERIORS . . . . .	58
HOLIDAY FLAIR . . . . .	68

## JAB ATELIER – DEKORATIONEN

Band- und Faltenarten . . . . .	82
Zierbänder, Ösen . . . . .	83

## SONNENSCHUTZ

Flächenvorhänge HEMISPHERE . . . . .	88
Plissee-Kollektion SKYLINE . . . . .	92
Rollo-Kollektion meridian . . . . .	96
Vorhangsystem METROPOLITAN . . . . .	102
Falt- und Raffrollos . . . . .	106
Impressum. . . . .	108



JAB ANSTOETZ GROUP

## ECHTE PASSION FÜR STILVOLLES WOHNEN

**JAB**  
ANSTOETZ  
GROUP

Bei Kunden auf der ganzen Welt steht der Name JAB ANSTOETZ für textile Leidenschaft, die sich in fantasievollen Kreationen von ausgewählter Qualität manifestiert. Das familiengeführte Unternehmen zählt zu den Trendsettern im anspruchsvollen Interior Design und schafft mit seinen fein aufeinander abgestimmten Produkten Wohnwelten, die immer wieder aufs Neue faszinieren.

Die weltweit rund 1.500 Mitarbeiter tragen maßgeblich zum Erfolg der JAB ANSTOETZ Group bei und sorgen für die unverwechselbare Handschrift der unterschiedlichen Unternehmen und Marken.

Hierzu gehören: JAB ANSTOETZ Wohnstoffe, Chivasso, Gardisette und Soleil Bleu, die für exklusive Wohntextilien stehen.

JAB ANSTOETZ Flooring und Carpet Concept, die hochwertige Teppiche, Teppichböden und Designbeläge fertigen. BW Bielefelder Werkstätten und ipdesign, deren Markenzeichen sorgfältig von Hand gearbeitete Polstermöbel sind. Alle gemeinsam haben sich dem selben Ziel verschrieben: außergewöhnliche Produkte von herausragender Qualität. Für anspruchsvollen Lifestyle steht auch die Unternehmenstochter Golf House, die mit ihrem hochkarätigen Portfolio aus Equipment und Service zu den führenden Golfeinzelhändlern Europas zählt.

**JAB**  
ANSTOETZ

  
CHIVASSO

  
Gardisette®  
*macht Fenster schöner*

  
SOLEIL BLEU

**JAB**  
ANSTOETZ  
FLOORING

carpetconcept

  
BW  
handmade  
with passion

ipdesign Golf House



# atelier

## DAS NÄHATELIER – MADE IN GERMANY

Die Kompetenz von JAB ANSTOETZ unterstreicht das eigene Nähatelier mit ca. 75 Mitarbeiterinnen und Mitarbeitern, die Ihre Stores, Dekorationen, Raff-Rollos, Plaids und Haustextilien sowie Kissenhüllen und Tischdecken nach individuellen Maßangaben in Bielefeld fertigen. Der Fantasie Ihrer Wünsche und Vorstellungen sind dabei keine Grenzen gesetzt. Wir fertigen Dekorationen für eine anspruchsvolle Raumgestaltung und haben uns dabei allen Wohnstilen verschrieben – ganz gleich ob romantisch verspielt, geradlinig modern oder klassisch elegant, unser Nähatelier lässt keine Wünsche offen.

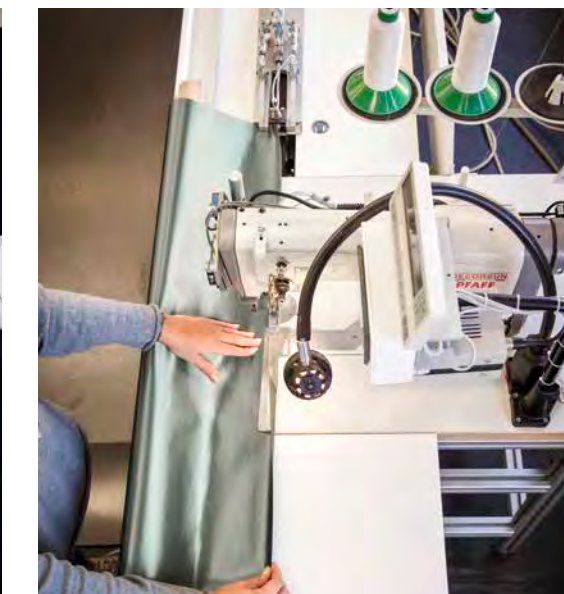
## UNSERE STÄRKEN

- Hochwertige Verarbeitung aller Artikel unseres gesamten Portfolios
- Wir bieten u.a.: Blindstich ohne Aufpreis, Kappnaht, Waveband, Bodenkissen, Tagesdecken, Tischdecken mit Kuvertecken, Rollos
- Hängeversand ist möglich
- Termine nach individuellem Wunsch und Absprache möglich (72-Stunden-Service)
- Unser Serviceteam am Telefon besteht aus gelernten Raumausstattern
- Kompetenter atelier-Außendienst



## JAB ANSTOETZ SYSTEMS

Das atelier umfasst seit 2009 zudem die Herstellung von Produkten des innenliegenden Sonnenschutzes. Die Fertigung wird dabei durch den Einsatz von zwei hochmodernen Ultraschall-Schneidetischen unterstützt, mit denen die Behänge für Flächenvorhang- und Rollosysteme konfektioniert werden. Im Bereich der Metallverarbeitung hingegen wird mithilfe einer speziellen Säge gearbeitet, auf der sowohl die Schienen für Flächenvorhänge als auch Wellen und Beschwerer für die Rollosysteme zugeschnitten werden.





## STOFFE SIND UNSERE LEIDENSCHAFT.

Was Sie anziehen, ist Ihre Sache.  
Wer Ihnen dabei zusieht, auch.



Sicht- und Sonnenschutz

Wohnstoffe von JAB ANSTOETZ bieten Ihnen einen blickdichten Sichtschutz und bewahren so Ihre Privatsphäre. Sie schützen vor Sonne und starkem Lichteinfall. Verschiedene Transparenzen dämpfen das Sonnenlicht und schützen vor neugierigen Blicken von außen – überall da, wo Diskretion gewünscht ist.

Warum sollen Wohnstoffe nur gut aussehen, wenn sie auch Energie sparen können?



Raumklima zum Wohnfühlen

Wohnstoffe lassen die Luft zirkulieren und sorgen für ein gesundes Raumklima und sparen Energie. Stoffe sind ein idealer Hitze- und Kälteschutz am Fenster, sie sorgen für eine höhere Energieeffizienz im Sommer und Winter. Im Sommer bewahren sie die Kühle des Raums, im Winter sorgen sie für ein Gefühl wohliger Wärme.

Warum soll ein Raum nur schön aussehen, wenn er auch noch wunderbar klingen kann?



Ästhetik trifft Akustik

Vorhänge reflektieren die Schallwellen, absorbieren durch ihre Stofflichkeit den Hall und sorgen so für einen angenehmen Raumklang. Sie sind nicht nur Hingucker am Fenster, sie dienen auch dem Lärmschutz von innen und außen – ob Sie die Stereoanlage und die Schlagzeugübungen Ihrer Kinder dämpfen möchten oder den Straßenlärm von außen.

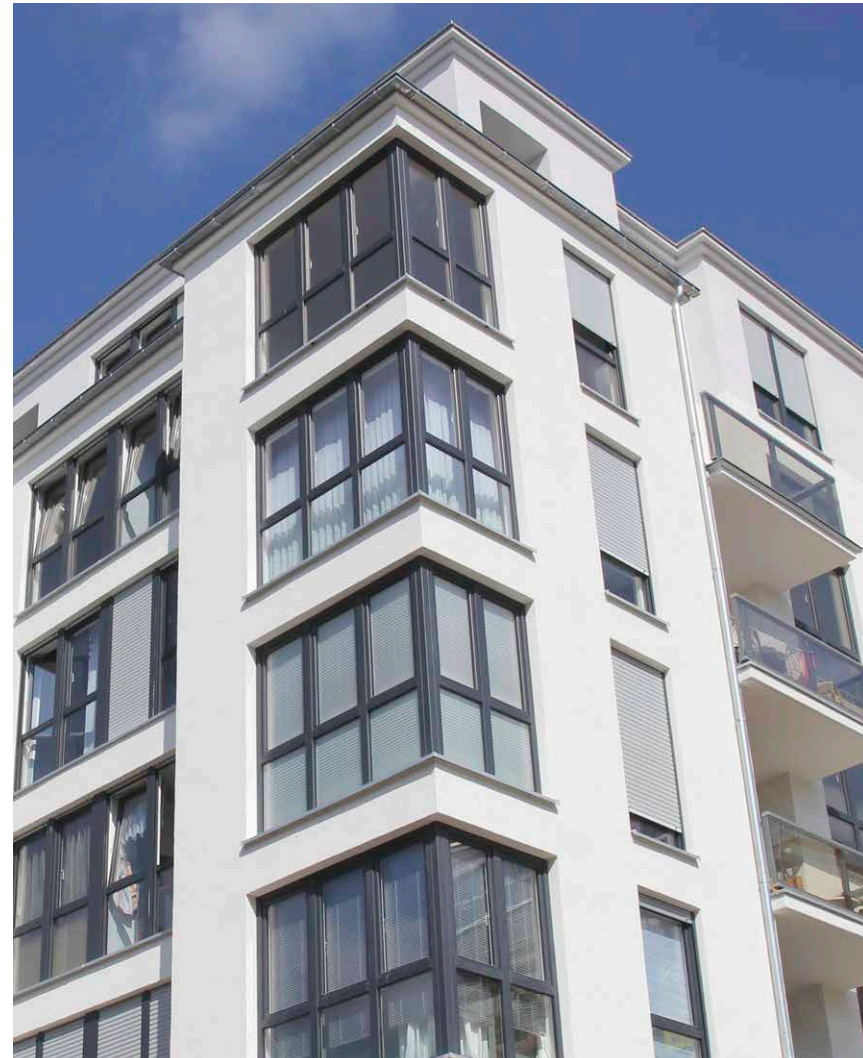


Warum soll ein Vorhang nur schön sein, wenn er auch Funktionen erfüllen kann?

**JAB**  
ANSTOETZ

Vorhang: CASABLANCA 9-7634-030





## JUST LIVING

Zeitgemäße Interpretation einer exquisiten Einrichtung  
in den lebhaften Quartieren unserer Städte. Hochwertige Materialien  
und Möbel geben den Ton an.





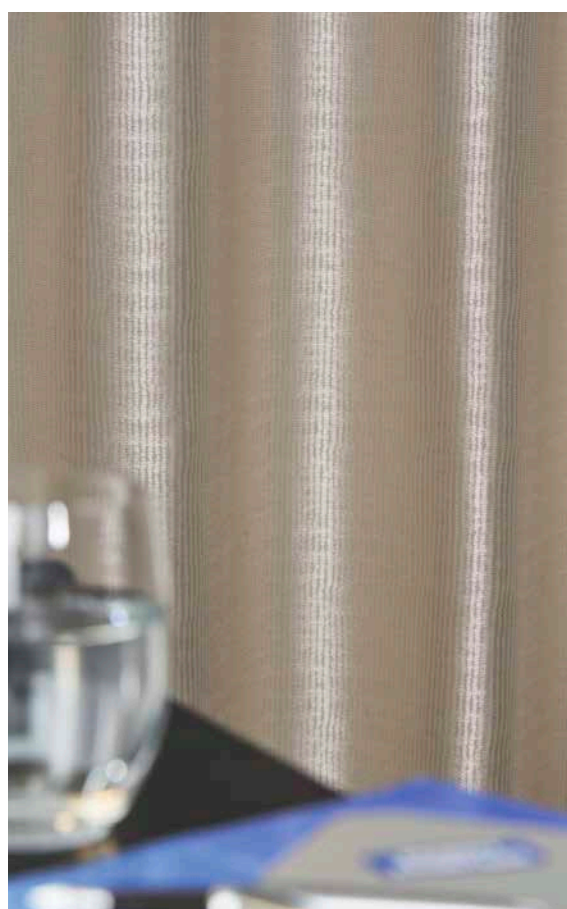




Das Aufgreifen eines Dessins erzeugt ein stimmiges Gesamtbild. Dekostoff und Kissen setzen hier auffällige Akzente im Raum.



Ösen aus Chrom unterstreichen das elegante Flair des changierenden Stoffes.



◀ Seite 12/13 Wohnbereich

Vorhang: JAY 9-7422-071  
Bleistiffalte 100 mm, Zugabe 2:1  
Store: TASSILO 300 9-7070-395  
Bleistiffalte 100 mm, Zugabe 2:1  
Vorhangsystem: METROPOLITAN · stick 2 5-7336-770  
Kissen: JAY 9-7422-071  
ARMANO VOL. 2 1-1152-196  
Polstermöbel: BW · INSPIRATION  
Teppich: FLUFFY 7355/694  
Bodenbelag: Design Floor LVT · J-CL5013 Dark Brushed Oak

▶ Vorhang: ALISON 9-7517-091  
Öse ø 25 mm, chrom  
Vorhangsystem: METROPOLITAN · basic 1 5-7101-770  
Stuhl: ipdesign · antes  
Bodenbelag: Design Floor LVT · J-CL5013 Dark Brushed Oak







*Ein spannender Farb- und Materialmix sorgt für eine wirkungsvolle und abwechslungsreiche Optik in diesem Raum.*

Vorhang: CHARLENE 1-6671-092  
Bleistiftfalte 100 mm, Zugabe 2:1  
Vorhangsystem: METROPOLITAN · crystal 5-7127-780  
Betthaupt: ROCKY 1-1280-097  
Tagesdecke: FORTUNA 9-7503-091  
Kissen: CHARLENE 1-6671-092  
ARMANO VOL.2 1-1152-196  
Stuhl: BW · SALONI  
Teppich: TOUCH 3604/196

**JAB**  
ANSTOETZ





## JUST LIVING

*Raffinierte Details perfekt aufeinander abgestimmt.*



*Das spektakuläre Doppelgewebe sorgt je nach Lichteinfall für aufregende Glanzeffekte.*

Vorhang: LINES 9-7521-091  
Ansatz: SABA VOL.2 1-6206-393  
Öse eckig, chrom  
Vorhangsystem: METROPOLITAN · frame 5-7190-770  
Bodenbelag: Design Floor LVT · J-CL5013 Dark Brushed Oak







Wie eindrucksvoll Stoffe die Wirkung eines Raumes verändern können, beweisen diese beiden Varianten und ihre Dekorationsform.

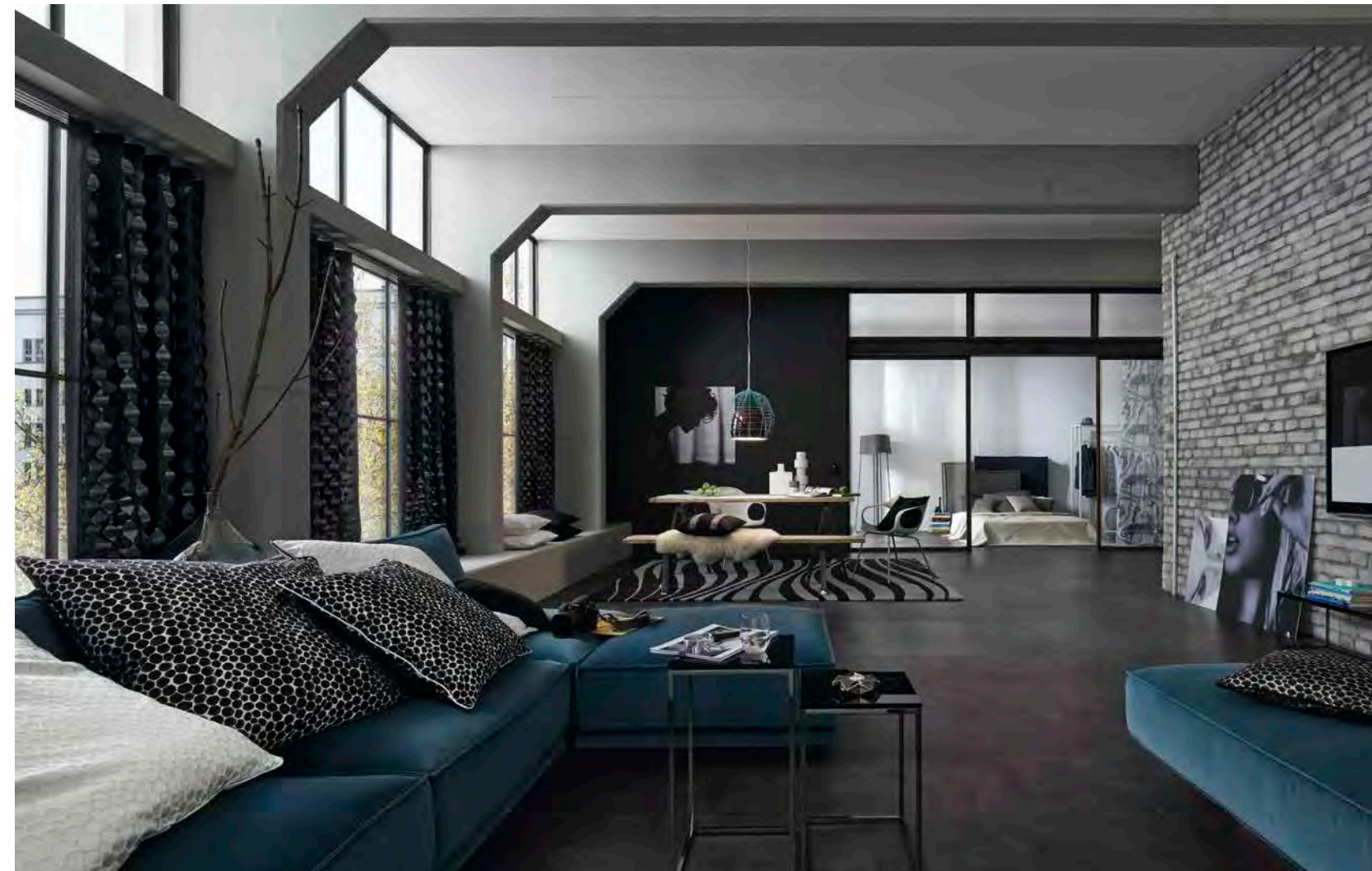


▲  
Falt-Rollo: CAVAN 1-6752-092  
Teppich: SPOT 7332/591  
Bodenbelag: Design Floor LVT · J-CL5013 Dark Brushed Oak



▲  
Falt-Rollo: ASHLEY 1-8758-090  
Teppich: SPOT 7332/591  
Bodenbelag: Design Floor LVT · J-CL5013 Dark Brushed Oak





## URBAN FEELING

Das großzügige, offene Loftleben in alten Fabrikhallen oder unter dem Dach – ein moderner Einrichtungs- und auch Lebensstil.









Schwarz, Weiß sowie warme Couleurs stehen hier im Mittelpunkt und schaffen ein modernes Flair.



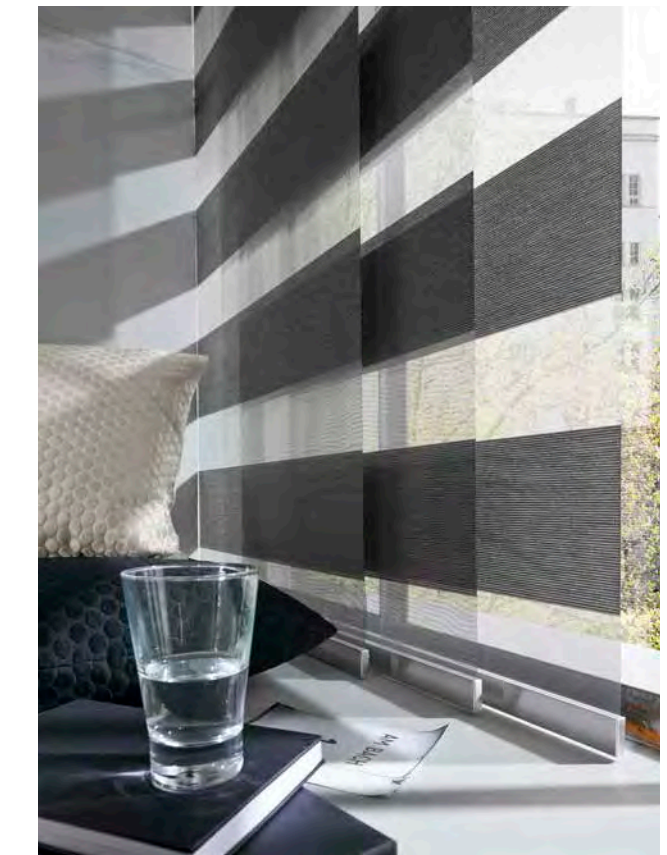
- ◀ Seite 24/25 Wohnbereich
- Flächenvorhang: TOPIC 150 PS2041-092  
 Vorhangsystem: HEMISPHERE · F1  
 Kissen: BLAKE 9-7580-090, -099  
 JABANA 1-3002-290  
 Keder: DA CAPO LACK 1-9983-090, -099
- Polstermöbel: ipdesign · cube lounge  
 Teppich: CHARACTERS: MOVEMENT 7450/091  
 Bodenbelag: Design Floor LVT · J-7004 Dark Grey Concrete

## URBAN FEELING



Unterschiedliche Kissen Dessins schaffen eine lockere Atmosphäre und bringen Abwechslung.

- ◀
- Flächenvorhang: TOPIC 150 PS2041-092  
 Vorhang: PEP 9-7522-099  
 Swing 80 mm, Wellenoptik, Zugabe 2:1
- Vorhangsystem: HEMISPHERE · F1  
 Kissen: LEROY 9-7569-090, -099  
 Keder: DA CAPO LACK 1-9983-090, -099  
 JABANA 1-3002-290  
 Besatz: STACCATO 1-9984-091, -099
- Teppich: CHARACTERS: MOVEMENT 7450/091  
 Bodenbelag: Design Floor LVT · J-7004 Dark Grey Concrete



Flächenvorhänge sind stylisch und funktional zugleich.



## URBAN FEELING



▲  
Flächenvorhang: FIELD PS2043-099  
Vorhang: TUVALU 1-8770-050  
Swing 80 mm, Wellenoptik, Zugabe 2:1  
Vorhangsystem: HEMISPHERE · F1  
Teppich: CHARACTERS · MOVEMENT 7450/091  
Bodenbelag: Design Floor LVT · J-7004 Dark Grey Concrete

Ein stimmiges Raumkonzept erzeugt eine faszinierende Wirkung.

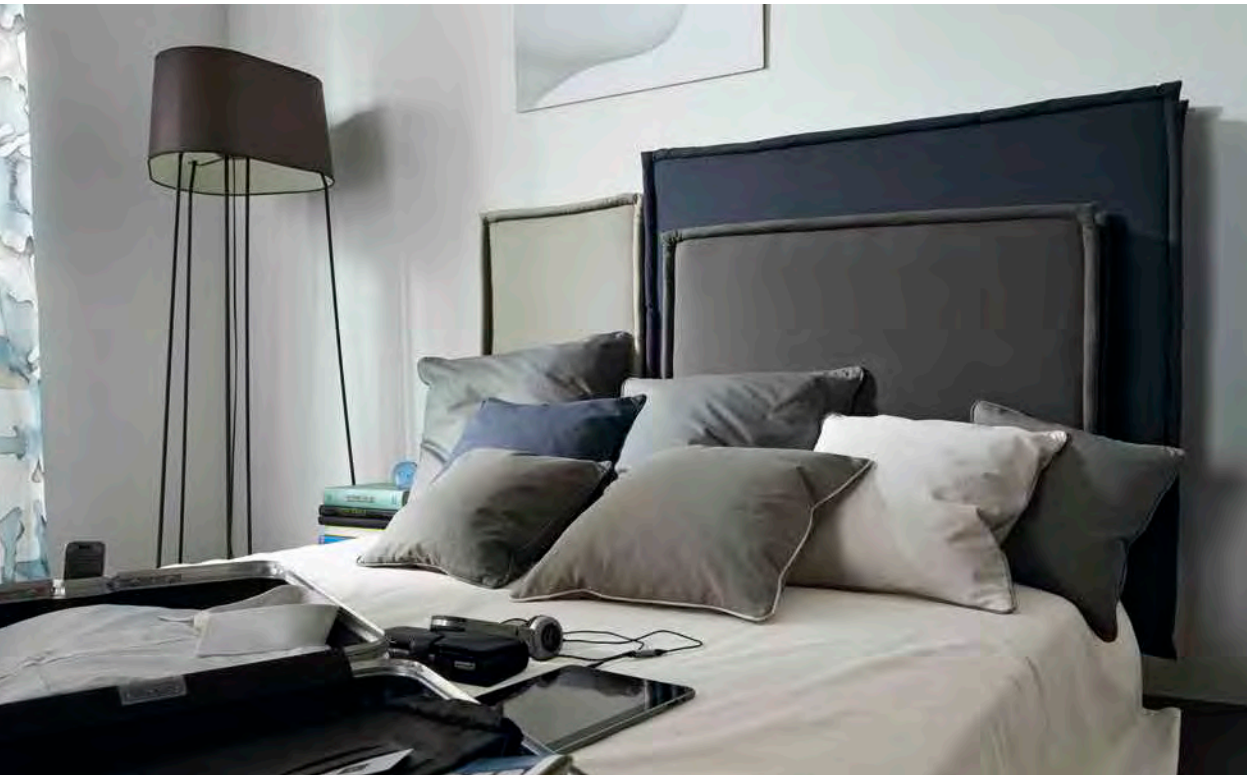


▲  
Vorhang: BO 9-7431-092  
Swing 80 mm, Wellenoptik, Zugabe 2:1  
Vorhangsystem: HEMISPHERE · F1  
Teppich: CHARACTERS · MOVEMENT 7450/091  
Bodenbelag: Design Floor LVT · J-7004 Dark Grey Concrete





## URBAN FEELING



*Eine raffinierte Kombination aus zurückhaltenden Stoffen und Materialien im Gegensatz zu markanten Dekorationen sorgt für eine spannende Atmosphäre.*

Vorhang: TUVALU 1-8770-050  
BASIC VOL. 2 1-6771-094  
Swing 80 mm, Wellenoptik, Zugabe 2:1  
Vorhangsystem: METROPOLITAN · zed 5-7308-793  
Plaid: YACHT VOL. 2 1-6297-091  
Kissen: BASIC VOL. 2 1-6771-052, -091, -094, -095, -096, -097, Kederkissen  
BASIC VOL. 2 1-6771-052, -094, -097, Bodenkissen  
Bodenbelag: Design Floor LVT · J-7004 Dark Grey Concrete



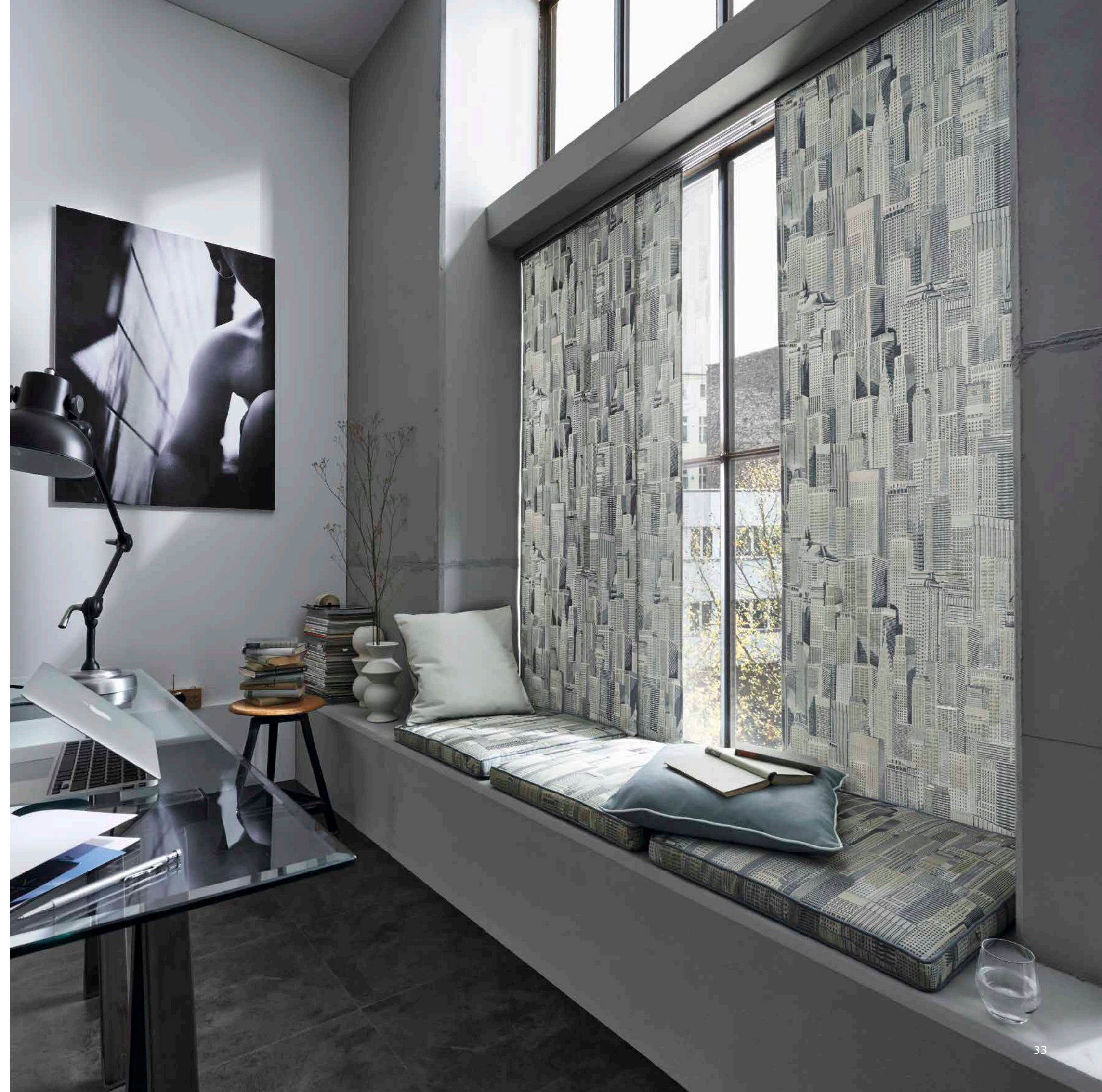




Falt-Rollos sind nicht nur modern, sondern erweisen sich auch als überaus funktional wenn es um das Thema Sonnenschutz geht.

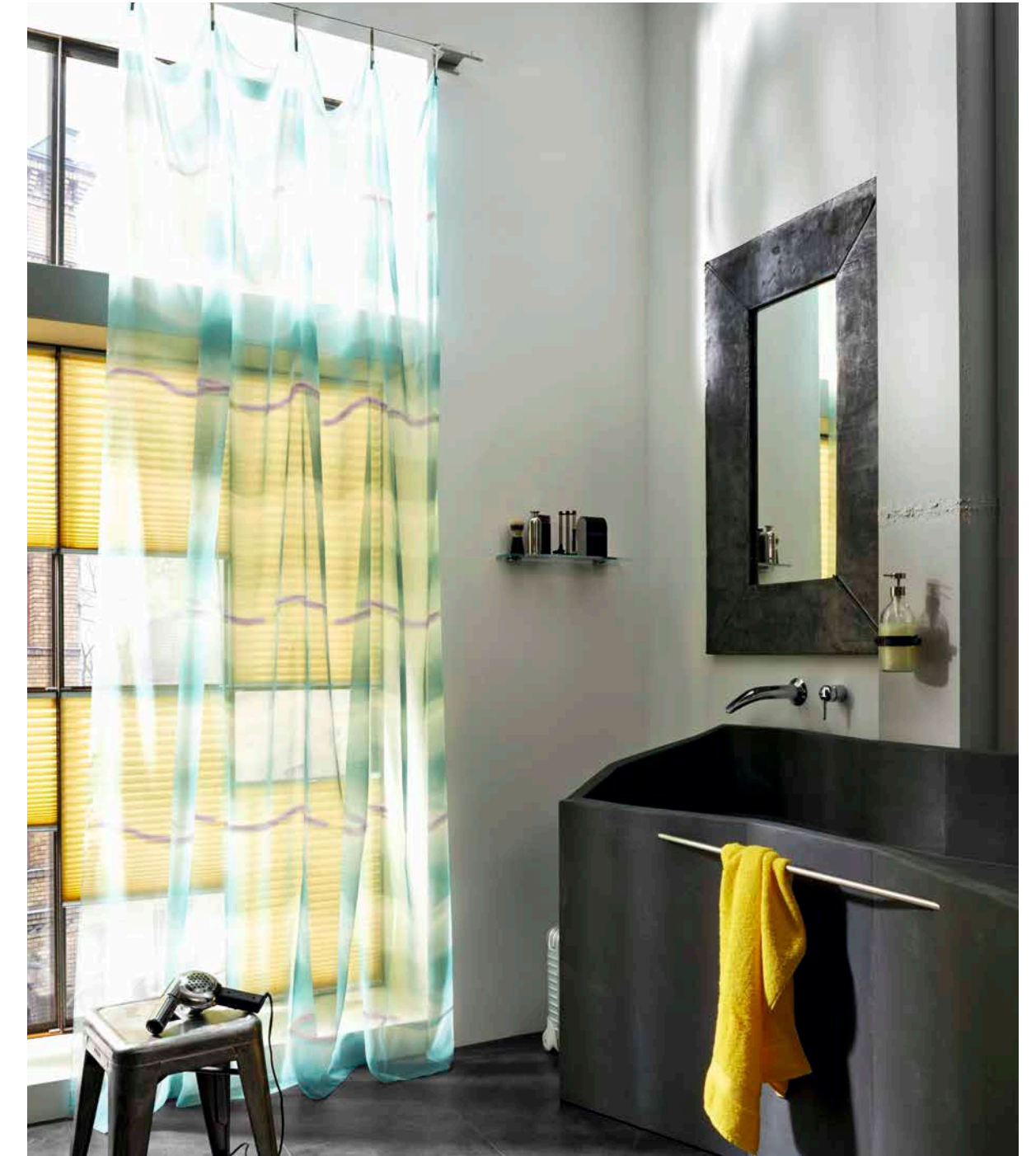
▲  
 Falt-Rollo: STANLEY 1-6772-051  
 Kissen: SKYSCRAPERS 9-7441-091, Bodenkissen  
 STANLEY 1-6772-051, -091, Kederkissen  
 Bodenbelag: Design Floor LVT · J-7004 Dark Grey Concrete

▶  
 Flächenvorhang: SKYSCRAPERS 9-7441-091





Ein Fenster, drei Dekorationsformen. Hier entscheidet der ganz persönliche Geschmack.



▲  
Vorhang: JOY 1-8781-080  
Vorhangsystem: METROPOLITAN · tension 5-7000-770  
Bodenbelag: Design Floor LVT · J-7004 Dark Grey Concrete

▲  
Plissee: SKYLINE · TAFT PL1003-041  
Bodenbelag: Design Floor LVT · J-7004 Dark Grey Concrete

▲  
Vorhang: JOY 1-8781-080  
Vorhangsystem: METROPOLITAN · tension 5-7000-770  
Plissee: SKYLINE · TAFT PL1003-041  
Bodenbelag: Design Floor LVT · J-7004 Dark Grey Concrete





## CHIC AND BEAUTIFUL

Eine charmante Stadtwohnung im aparten Romantik-Stil:  
verspielt, aber nicht überladen, dekorativ, aber dennoch ruhig.  
Ein Erlebnis für alle Sinne!









Raffhalter verleihen Dekorationen einen eleganten, aparten Touch.

- ▶ Wolken-Raffrollo: MAGNOLIA 1-8784-061
- Vorhang: JIVE 1-6792-062
- Kissen: JIVE 1-6792-062
- Leuchte: BW · CHARME
- Polstermöbel: BW · PASSION, CONTESSA, SALONI
- Tische: BW · MOOD, SALONI
- Teppich: GRACE 7352-472

◀ Seite 38/39 Wohnraum

- Vorhang: JIVE 1-6792-062  
Rautenfalte 100 mm, Zugabe 2,5:1
- Store: CRIS 1-6750-070  
Rautenfalte 100 mm, Zugabe 2,5:1
- Vorhangsystem: METROPOLITAN · discus 21 5-7621-620
- Kissen: JIVE 1-6792-062  
JAMES 1-6366-023, -071
- Tapete: TULIPA CH9097/010
- Polstermöbel: BW · SALONI, DON
- Tisch: BW · MOOD
- Teppich: lana Color · SPOT 7332/094







## CHIC AND BEAUTIFUL

*Passend zum romantischen Stoff, wurde hier mit einem dekorativen Smokband gearbeitet.*



*Kopfteil, Kissen und Tagesdecke sind harmonisch aufeinander abgestimmt.*

- Vorhang: ADARE 1-5046-060  
Smok-Band 80 mm, Zugabe 2:1
- Vorhangsystem: METROPOLITAN · cap 21 5-7600-620
- Kopfteil: VERDI 9-7489-030
- Tagesdecke: AVALOS 1-6744-063  
ADARE 1-5046-060
- Kissen: AVALOS 1-6744-063, Kederkissen  
JIVE 1-6792-062, Kederkissen  
ADARE 1-5046-060, Nackenrolle
- Leuchte: BW · PIPPA
- Stuhl: BW · LEONA
- Tisch: BW · COFFEETABLE
- Teppich: DIAMONDS 3602/034





Raffrollos schaffen eine besondere Wohnatmosphäre: sie bringen Leichtigkeit und regulieren dazu die Helligkeit eines Raumes.

- Vorhang: AVALOS 1-6744-086  
Flämischer Faltenkopf 100 mm, Dreierfalte  
Einfassung: AVALOS 1-6744-087
- Vorhangsystem: METROPOLITAN · amphore 5-7663-620
- Raff-Rollo: ORCHID 1-8785-060
- Kissen: JIVE 1-6792-062
- Teppich: FLUFFY 7355/423







## TIMELESS MOOD

Zeitlos präsentiert sich das Leben in vornehmen Stadthäusern.  
Werte und Qualität umgeben diesen smarten Einrichtungsstil.









Das flämische Faltenband setzt den edel glänzenden Stoff gekonnt in Szene (siehe Seite 48).

- ▶ Vorhang: GRIMALDI VOL.2 9-7486-050  
Automatik-Faltenband 50 mm, Dreierfalte 2,5:1
- Store: SIGMA 1-6765-090  
Automatik-Faltenband 50 mm, Dreierfalte 2:1
- Vorhangsystem: METROPOLITAN · ellipse 1 5-7385-770
- Tapete: DOME 4-4034-092
- Tische/Stühle: BW · SALONI
- Teppich: FLUFFY 7355/175
- Bodenbelag: Design Floor LVT · J-5021 Champagne Oak

◀ Seite 48/49 Wohnraum

- Vorhang: GISELLA 9-7532-091  
Flämischer Faltenkopf 100 mm, Dreierfalte
- Store: OMEGA 9-7523-070  
Flämischer Faltenkopf 100 mm, Dreierfalte
- Vorhangsystem: METROPOLITAN · cone 5-7164-660
- Kissen: COVENT GARDEN 1-1277-092  
AVALOS 1-6744-092
- Tapete: DOME 4-4034-092
- Leuchte: BW · CHIC
- Polstermöbel: BW · INSPIRATION, DIVA, POLO
- Tische/Stühle: BW · SALONI
- Teppich: FLUFFY 7355/423
- Bodenbelag: Design Floor LVT · J-5021 Champagne Oak







*Edle Vorhangstangen unterstreichen die stilvolle Wirkung dieses schicken, opulenten Stoffes.*

- Vorhang: VILLANOVA 9-7509-091  
Flämischer Faltenkopf 100 mm, Zweierfalte
- Store: BROADWAY 300 VOL. 2 1-6763-892  
Flämischer Faltenkopf 100 mm, Zweierfalte
- Vorhangsystem: METROPOLITAN · spearhead 5-7628-720
- Tagesdecke: BRUXELLES 1-4148-050  
Einfassung: LANCE 1-6768-092
- Kissen: MORRISON 9-2136-080  
HARRIS 1-6748-021
- Leuchte: BW · CHARME
- Sessel: BW · LEON
- Teppich: DIVA 3565/290





## TIMELESS MOOD



Perfekt auf diesen unifarbene Stoff abgestimmt: die schlichte Vorhangstange aus dem METROPOLITAN Vorhangstangenprogramm.



Kissen bieten zahlreiche Dekorationsmöglichkeiten und setzen gekonnt Akzente.

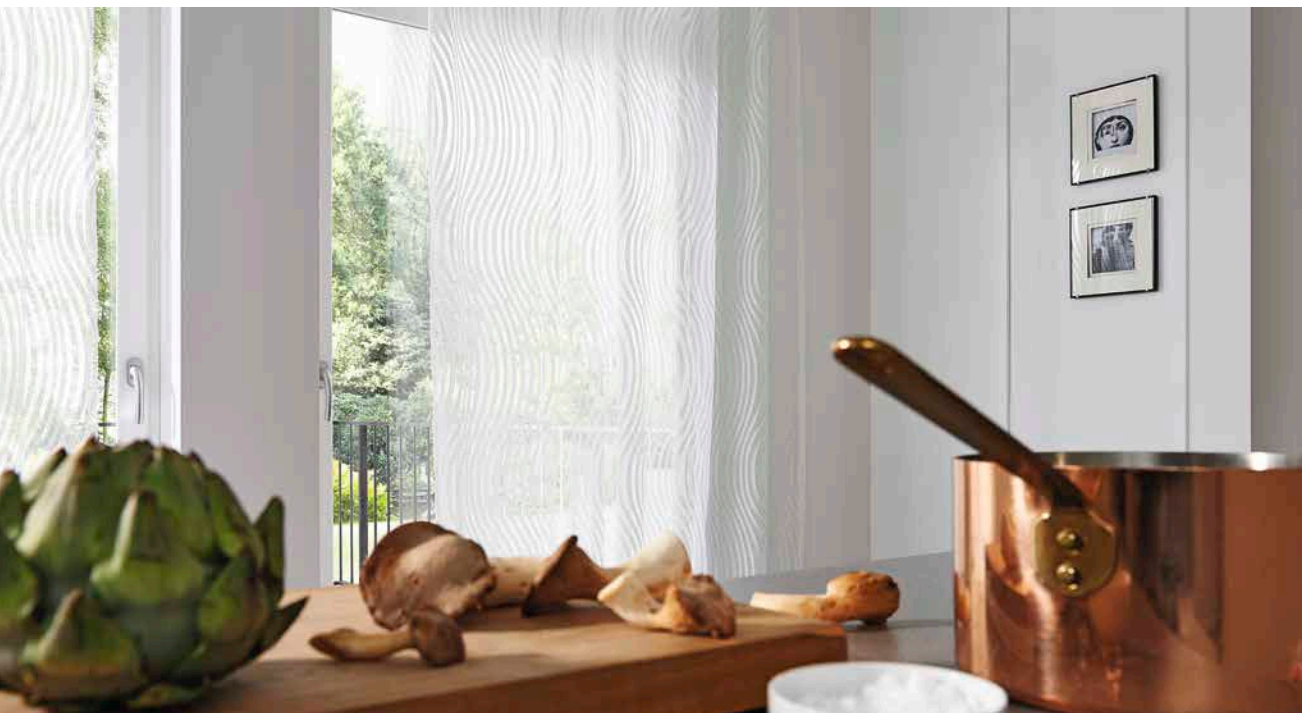
Vorhang: EDISON 1-6773-080  
Flachfalte 2,5:1  
Store: ZALA 9-7403-081  
Flachfalte 2,5:1  
Vorhangsystem: METROPOLITAN · basic 1 5-7102-660  
Plaid: STROMBOLI 9-7487-091  
Einfassung: HARRIS 1-6748-022  
Kissen: STROMBOLI 9-7487-091  
HARRIS 1-6748-022, -075  
HARRIS 1-6748-091  
Tisch: BW · SALONI  
Liege: ipdesign · campus  
Teppich: TOUCH 3604/170







*Durch ihre klare, avantgardistische Form harmoniert die Vorhangstange perfekt mit diesem modernen Stoff.*



*Transparente Stoffe bieten Sichtschutz, sorgen aber gleichzeitig für eine lockere und offene Atmosphäre im Raum.*

Vorhang: MOVE 9-7520-090  
Universal-Schienenband 50 mm  
Vorhangssystem: METROPOLITAN · trim 2 5-7393-789  
Bodenbelag: Design Floor LVT · J-5021 Champagne Oak







## COLOURFUL INTERIORS

Eine ungezwungene Leichtigkeit zeigt sich heute in den neuen Wohnvierteln. Praktische Lösungen und Farben spielen dabei eine entscheidende Rolle, um ein harmonisches Wohngefühl zu schaffen.









KORNETT 1-6756-060, Swing 80 mm, Wellenoptik



◀ Seite 60/61 Wohnraum

Vorhang: KORNETT 1-6756-060  
Swing 80 mm Wellenoptik, Zugabe 2:1  
Store: TONGA 1-8771-060  
Swing 80 mm Wellenoptik, Zugabe 2:1  
Vorhangsystem: METROPOLITAN · quarter lucent 5-7326-770  
Kissen: WATSON 1-1258-031, -061  
KORNETT 1-6756-042, -060  
Polstermöbel: ipdesign · jon edwards  
Teppich: CHARACTERS · VIVID 7373/095  
Bodenbelag: Design Floor LVT · J-5502 American Oak

## COLOURFUL INTERIORS



*Je nach Geschmack und Stil des Stoffes, gibt es zahlreiche Dekorationsmöglichkeiten, die ein harmonisches und stimmiges Bild im Raum schaffen.*

▶

Vorhang: BASIC VOL. 2 1-6771-032  
Krokusband 150 mm, Zugabe 1:1,8  
CRYSTAL 1-8790-060  
Krokusband 150 mm, Zugabe 1:1,8  
Vorhangsystem: METROPOLITAN · basic 3 5-7108-660  
Plaid: WATSON 1-1258-031  
Einfassung: KORNETT 1-6756-060  
Kissen: WATSON 1-1258-061  
Teppich: BOB 7354/531  
Bodenbelag: Design Floor LVT · J-5502 American Oak







Einen tollen Farbakzent setzt dieses QUEENS-Rollo mit Spanntechnik, durch das sich zudem der Lichteinfall individuell regeln lässt.

▲  
Falt-Rollo: SWIRL 1-8782-060  
Modell: QUEENS 9450 W

▶  
Vorhang: TONGA 1-8771-060  
Swing 80 mm Wellenoptik, Zugabe 2:1  
Vorhangsystem: METROPOLITAN · quarter lucent 5-7326-770  
Teppich: FLUFFY 7355/023  
Bodenbelag: Design Floor LVT · J-5502 American Oak







▲  
Falt-Rollo: LENTINI 9-7605-080  
Kissen: LENTINI 9-7605-080  
BASIC VOL. 2 1-6771-030

▶  
Falt-Rollo: PIOPPO 9-7600-060  
Einfassung: BASIC VOL. 2 1-6771-030  
Kissen: PIOPPO 9-7600-060  
Volant: BASIC VOL. 2 1-6771-030







## HOLIDAY FLAIR

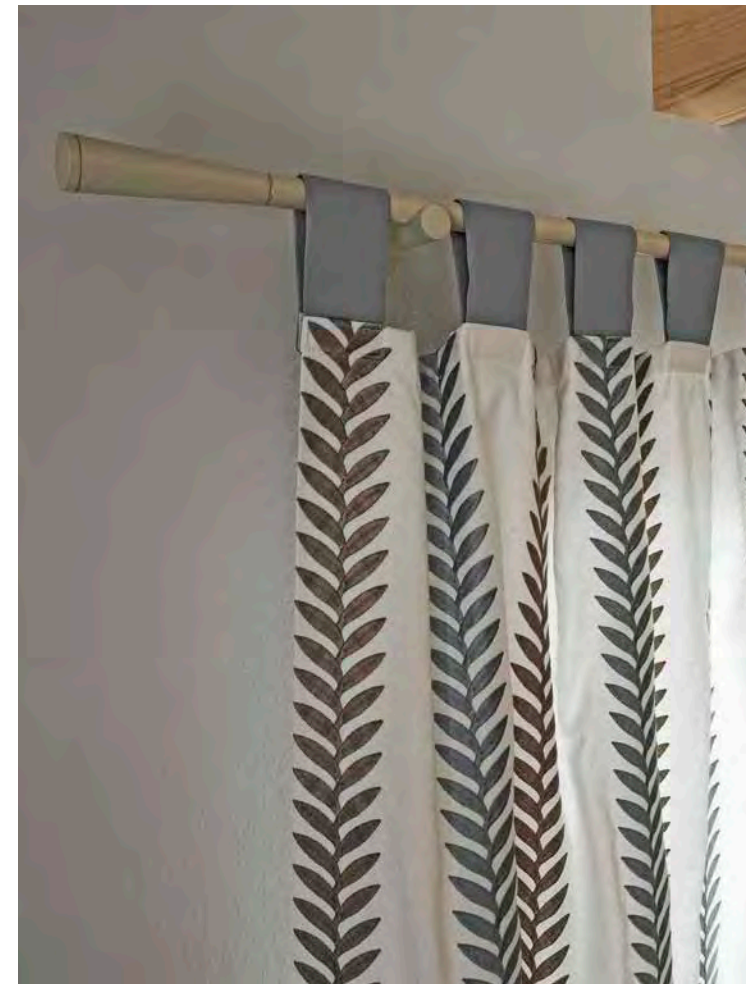
Geschmackvolle Feriendomizile lieben ein luftig-leichtes Ambiente, das für Entspannung und Behaglichkeit an unbeschwerten Tagen sorgt.







## HOLIDAY FLAIR



### ◀ Seite 70/71/72 Wohnraum

Vorhang: ALIA 9-7592-091  
 Schlaufenbänder: BASIC VOL. 2 1-6771-098  
 Vorhangsystem: METROPOLITAN · pillar 5-7434-520  
 falt-Rollo: AGIRA 9-7591-091  
 LICATA 9-7606-091  
 Kissen: MESSINA 9-7599-091  
 CAVAN 1-6752-092, -098  
 Polstermöbel: ipdesign · jon edwards, laura  
 Couchtisch/Konsole: BW · TRIBECA  
 Teppich: ZOOM 3536/720  
 Einfassung: Nubukleder 9081/489  
 Bodenbelag: Design Floor LVT · J-5015 White Loft



*Vor allem bei großen Fensterfronten bieten sich individuell verstellbare Rollos an, um sowohl Sicht- als auch Sonnenschutz zu bieten.*

▲ falt-Rollo: AGIRA 9-7591-091  
 Polstermöbel: ipdesign · jon edwards, laura  
 Couchtisch: BW · TRIBECA  
 Teppich: ZOOM 3536/720  
 Einfassung: Nubukleder 9081/489  
 Bodenbelag: Design Floor LVT · J-5015 White Loft



Federleicht erscheint diese Dekoration und verleiht dem Raum eine besondere Raffinesse.



Die großzügigen Streifenrollos vermitteln einen maritimen Touch.

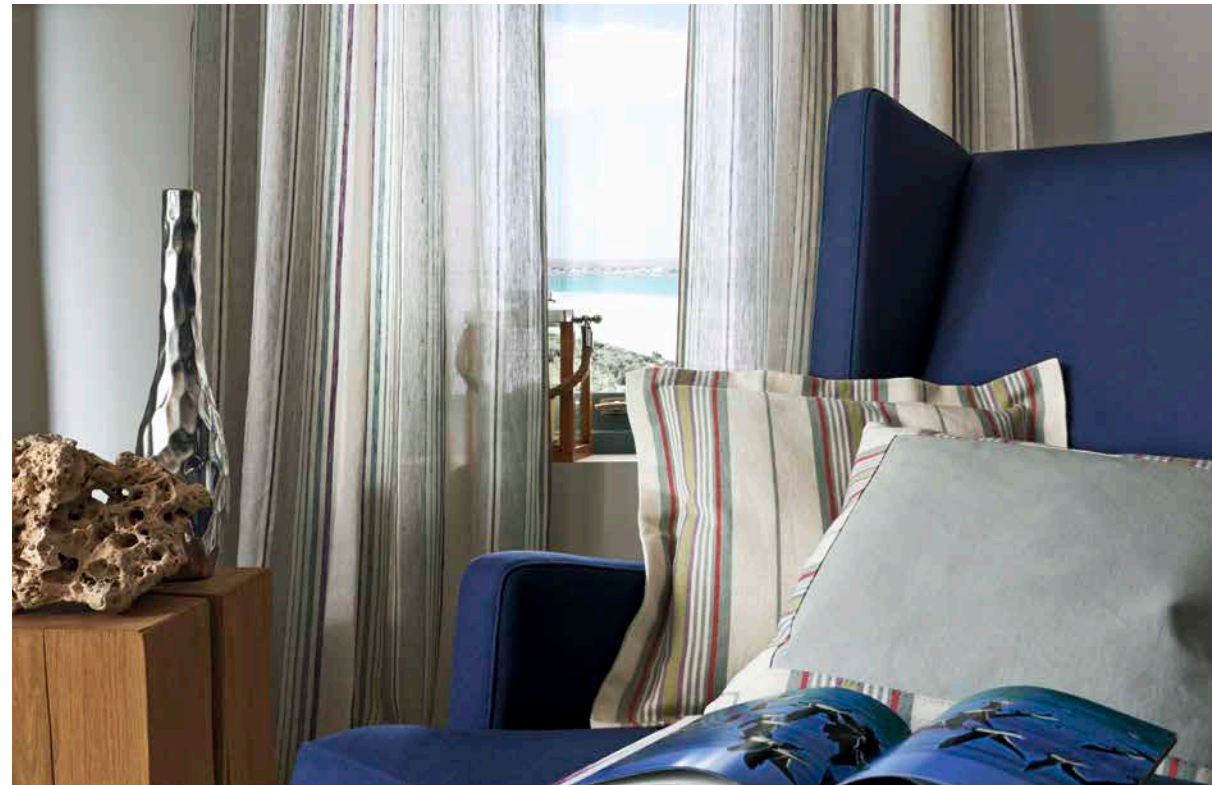
▲  
Falt-Rollo: LICATA 9-7606-091  
Bodenbelag: Design Floor LVT · J-5015 White Loft

▶  
Vorhang: FALCONE 9-7596-091  
Schlaufenband 100 mm  
Vorhangsystem: METROPOLITAN wave 5-7436-530  
Falt-Rollo: FALCONE 9-7596-091  
Kissen: NIZZA 9-2073-020  
Teppich: TROPIC 3580/222  
Einfassung: Nubukleder 9081/488  
Ziernaht: top cross  
Bodenbelag: Design Floor LVT · J-5015 White Loft





## HOLIDAY FLAIR



*Durch eine lockere Dekoration sorgt der transparente Artikel für ein unkompliziertes und frisches Ambiente.*

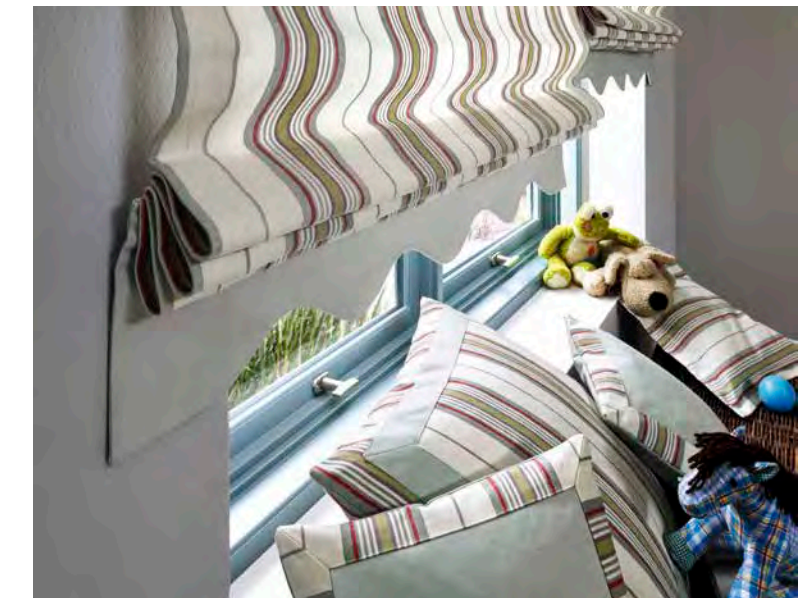
Vorhang: STRADE 9-7505-080  
Schaube mit Stehkopf 8 cm  
Vorhangsystem: METROPOLITAN tower 5-7430-500  
Kissen: CAHIR 9-2110-030  
CAVAN 1-6752-091  
Schaukelstuhl: BW · TRIBECA  
Bodenbelag: Design Floor LVT · J-5015 White Loft







Einen verspielten Touch erhält das Streifenrollo durch den geschwungenen Volant, der einen schicken Abschluss bildet.



◀ Vorhang: TUAM 9-7497-090  
 Tagesdecke: VILLABATE 9-7597-091  
 Kissen: GRASSE 1-1253-020  
 Stoffblende: CEFALU 9-7598-091  
 Bodenbelag: Design Floor LVT · J-5015 White Loft

▲ Falt-Rollo: CAHIR 9-2110-030  
 Volant: CAVAN 1-6752-091  
 Kissen: CAHIR 9-2110-030  
 CAVAN 1-6752-091  
 Bodenbelag: Design Floor LVT · J-5015 White Loft





KISSENSCHLACHT



## BAND- UND FALTENARTEN, ZIERBÄNDER

### Bandarten



Universal-Schienenband 20 mm  
alternativ 50 mm



Automatik-Faltenband 50 mm  
Dreierfalte



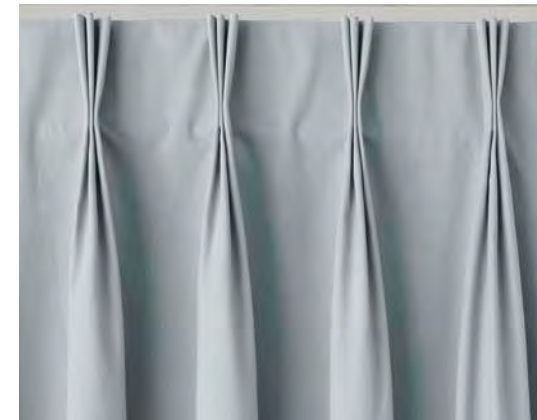
Automatik-Faltenband 50 mm  
Viererfalte



Flachfalte



Flämischer Faltenkopf 60 mm  
Zweierfalte



Flämischer Faltenkopf 100 mm  
Dreierfalte



Bleistiftfalte 100 mm



Schabe mit Stehkopf



Rautenfalte 100 mm



Smokband 80 mm



Smokband 50 mm



Schmuckfalte 100 mm

### Trendbänder



Automatik-Faltenband 1-er Falte



Krokusband



Schlaufenband 100 mm

### Zierbänder



Bindebänder



Bindebänder als Schleifen



Schlaufen



## Ösen



Ösen ø 40 mm chrom



Ösen eckig anthrazit



Ösen eckig chrom  
als Raute



Ösengrößen: ø 8 mm, messing, chrom  
ø 25 mm, Edelstahl matt, messing, chrom  
ø 40 mm, schwarz, Edelstahl matt, messing, chrom

## Wellenband








Swingband 80 mm

▶ Flämischer Faltenkopf 100 mm  
Dreierfalte







Flächenvorhang-System	<b>HEMISPHERE</b>	
Plissee-Kollektion	<b>SKYLINE</b>	
Rollo-Kollektion	<b>meridian</b>	
Doppelrollo-Kollektion	<b>meridian twin</b>	
Vorhangstangen	<b>METROPOLITAN®</b> <small>DESIGN BY PETER MALY &amp; CARSTEN GÖLLNICK</small>	



## SONNENSCHUTZ

Im Bereich innenliegender Sonnenschutz bieten wir mit unterschiedlichen Produktgruppen innovative und praktische Lösungen an, die sich überaus dekorativ präsentieren.



## FLÄCHENVORHANG-SYSTEM

### HEMISPHERE

Die attraktive Flächenvorhang-Kollektion umfasst rund 150 Artikel mit zahlreichen Exklusivprodukten, die das gesamte Gestaltungsspektrum dekorativer Sonnenschutzlösungen abbilden. Komplettiert wird HEMISPHERE durch zwei durchdachte Schienensysteme, mit denen die exklusiven Kreationen der Flächenvorhang-Kollektion stilvoll in Szene gesetzt werden können.

Die Erfolgslinie F1, die insbesondere durch ihr mehrfach prämiertes Design punktet, wurde um eine Reihe spannender Neuerungen erweitert. So gehört neben einem Sortiment an betont modernen Schleuderstäben in Aluminium und Acrylglas nun auch ein Color-Service für noch mehr Gestaltungsfreiheit.

Für betont schlichte Flächenvorhang-Lösungen wurde die neue Produktlinie MOVE entwickelt. Das innovative Basissystem überzeugt durch extrem leise und leichtgängige Laufeigenschaften. Die zwei- bis sechsläufigen Schienenkombinationen sind dank einer ausgeklügelten Cliptechnik besonders leicht zu montieren.



System F1



▶ Flächenvorhang: BORDER PS2060-070, BOSTON PS1054-040  
Schienensystem: F1  
Teppich: DIVA 3508/492







Flächenvorhang: ORIGAMI 1 PS2057-090

▶ Flächenvorhang: TOPIC 150 PS2041-070  
 Schienensystem: F1  
 Polstermöbel: ipdesign · jon edwards, hardy  
 Teppich: FLUFFY 7355/175

▶ Flächenvorhang: CHARMY PS2002-293, MORE PS2003-291  
 Schienensystem: F1  
 Teppich: FLUFFY 7355/728

◀ Flächenvorhang: FIELD PS2043-099, TALOS CS PS1001-395  
 Schienensystem: F1  
 Polstermöbel: BW · POLO  
 Teppich: FEEL 7329/920





## PLISSEE

## SKYLINE

Die Kollektion mit vielen Facetten.

Innovative, ausgereifte Technik gepaart mit der Vielfalt funktionaler sowie designorientierter Stoffe. Eine vielseitige und attraktive Plisseekollektion für die moderne Raumgestaltung.

SKYLINE ist Individualität, Flexibilität und Modernität!



Designorientierte Grifflösung



Plissee: CRASH PERLEX® PL1011-050 · Systeme: VS 2 und DF 20



▶ Plissee: LIBERTY PL3010-081, SOHO PL1008-081  
System: VS 2







Plissee: SEAPORT PL3008-090

Plissee: LONG CRASH PERLEX® PL1014-080  
BROOKLYN PL1015-091  
System: DF 30



Plissee: ROOSEVELT PL1019-090

Plissee: TIMES SQUARE PL1007-071  
System: VS 2  
Teppich: LAGO 3449/045

## DUETTE® – DAS ORIGINAL WABENPLISSEE.

Mit DUETTE® Licht-, Sicht- und Sonnenschutz genießen Sie alle Vorteile eines modernen Sonnenschutzes.

Zwei miteinander verbundene Plissees ergeben die besondere Wabenstruktur. Der Schnurlauf ist verdeckt und läuft zwischen den beiden Stofflagen.



Plissee: DUETTE® BLACKOUT PL2000-071



Plissee: DUETTE® ARCHITELLA BO PL1027-072

### DUETTE® ARCHITELLA – Die neue Dimension

Die doppelte Wabenstruktur bietet einzigartige weiche Licht-Akzentuierung Ihrer Räume, eine sanft-harmonische Oberflächenoptik und noch höhere Energieeffizienz im Sommer und Winter.

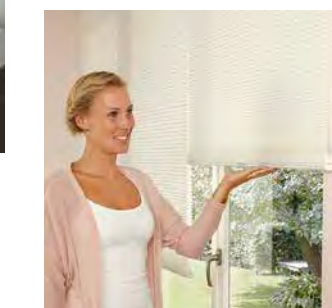
### Dekorativ und funktional

- weniger Energieverlust im Winter
- deutlich reduzierte Wärmeaufnahme im Sommer
- bessere Raumakustik

DUETTE® ist viel mehr als nur ein hochwertiger und dekorativer Licht-, Sicht- und Sonnenschutz.

Durch einen besonders sanften Lichteinfall sowie ein edles, gleichmäßiges Faltenbild verleiht DUETTE® Ihren Räumen Flair.

Die Komfortbedienungen von DUETTE® machen es Ihnen besonders leicht, Ihren Licht-, Sicht- und Sonnenschutz in die gewünschte Position zu bringen. Gleichzeitig bieten Sie Ihnen bei fachgerechter Installation höchste Kindersicherheit gemäß EU-Norm 13120.



**LiteRise®**  
Leichtgängige, komfortable Bedienung, bringt Ihren Sonnenschutz in jede gewünschte Position, keine herabhängenden Bedienschnüre.



**SmartCord®**  
Komfortable Einhand-Bedienung mit Einzug-Schließmechanismus. Der Sonnenschutz kann in jeder Position gestoppt werden. Keine gefährlichen Schlaufen durch Bedienschnüre.



## ROLLOSYSTEM

### meridian

Rollosysteme verbinden innovative und funktionale Technik, mit der Vielfalt und Individualität von textilen Behängen, die auch im Wohnbereich ihre Anwendung finden.

meridian steht für funktionales Design am Fenster – modern, klar und individuell.

67 Dessins, die in die Rubriken Colours, Functionals und Emotionals untergliedert sind, begeistern in sagenhaften 240 Farben.

Die Rollosysteme sind dabei mehr als ein funktionales Element, JAB ANSTOETZ-Rollos gestalten Räume auf eine vielfältige aber zurückhaltende fast puristische Weise und verleihen ihnen einen ganz besonderen Charakter.



Rollo: WINDY PR2004-020  
System: PR 50 plus mit Design Cover PR 20



Rollo: SANTANA FR PR1026-010 · System: PR 50 plus



Rollo: HULA CS PR2005-050 · System: PR 50 plus



Rollo: FLOWERS PR2000-080 · SYSTEM: PR 52 K



Rollo: COAST PR2006-030 · System: PR 52 K



## meridian

Die Automatisierung und Elektrifizierung hält mehr und mehr Einzug auch in die Privathaushalte.

Moderne Steuerungen regeln Heizungs- und Sonnenschutzsysteme zur Steigerung der Energieeffizienz und Schaffung des Wohlfühlklimas für Zuhause.

Bedienkomfort und Kindersicherheit spielen dabei ebenfalls eine wichtige Rolle.

Die JAB ANSTOETZ Sonnenschutzkollektionen tragen diesem Zeitgeist Rechnung und bieten die verschiedensten Elektrosysteme an.

Speziell die Rollokollektion meridian wird den heutigen Ansprüchen und Anforderungen in besonderer Weise gerecht und bietet neben verkabelten Elektrorollos auch die Möglichkeit der drahtlosen Motorsysteme.

**meridian-E by Qmotion®** ist dabei in besonderer Weise hervorzuheben.

Dieses Rollosystem wird von einem neuartigen, federbalancierten Motor angetrieben und ist extrem sparsam.

Antrieb und Batterien sind unsichtbar in der Welle integriert. Die Leistungsdauer der handelsüblichen Batterien beträgt mehrere Jahre (abhängig von der Rollogröße und Nutzungshäufigkeit).

meridian-E funktioniert kabellos, ist einfach zu montieren und super leise.

- Besonders kindersicher durch fehlende Bedienschnüre oder Ketten
- Manuell bedienbar
- Steuerung über Fernbedienung (1- und Mehrkanal)
- Steuerung über Smartphone oder Tablet-PC via Qsync-App ebenfalls möglich

**Akku-Rolloversion** Im Gegensatz zum meridian-E System, wird diese Variante durch aufladbare Akkus mit Energie versorgt. Eine Akkuladung hält mehrere Monate (abhängig von der Rollogröße und Nutzungshäufigkeit).

Ist die Energie verbraucht, kein Problem – einfach wie Ihr Smartphone oder Tablet mittels Ladegerät binnen kurzer Zeit wieder aufladen.

Um die Laufzeit der Akkus noch zu verlängern steht optional ein Solar-Panel zur Verfügung, das ganz einfach am Motor eingesteckt werden kann.

Wie bei meridian-E sind auch hier die Akkus unsichtbar in Motor und Welle integriert und somit gibt es keine lästigen Batteriepacks.

Als Steuerungselemente stehen eine 1- und Mehrkanalfernbedienung zur Verfügung.

Dieses Rollosystem lässt sich hervorragend mit den sehr erfolgreichen Designblenden – Varianten Cover PR 10 und Cover PR 20 aus der meridian-Kollektion kombinieren, darüber hinaus kann es ebenfalls als Doppelrolloversion PR 65 AT eingesetzt werden.



ROLLO: TOPIC 150 PS2041-092 · System: PR 65 AT



Rollo: SPLASH PS2053-090 · System: meridian-E by Qmotion®



Rollo: WINDY PR2004-020 · System: PR 65 EA mit Design Cover PR 20



## DOPPELROLLO- SYSTEM

### meridian twin

Doppelrollos – raffiniert und modern

- Rollos für eine besondere Vielseitigkeit im Wohn- und Objektbereich – sie schaffen je nach Dessin eine moderne oder elegante Atmosphäre im Raum
- auf Grund der Verstellbarkeit und der unterschiedlichen Stofftransparenzen bieten die Doppelrollos ein raffiniertes Spiel zwischen Licht und Schatten, oder Durchsicht und Intransparenz



Doppelrollo: CITY 75 PR3001-060



Doppelrollo: BASIC 75 PR3005-040

Mit meridian twin lassen sich die Lichtverhältnisse individuell verändern.  
Der doppelt gegeneinander laufende Behang ermöglicht verschiedene Einstellungen von Durchsicht, leichter Transparenz bis zu Sicht- und Blendschutz.



Doppelrollo: ELEGANCE 75 PR3000-091



## VORHANGSYSTEM

### METROPOLITAN® DESIGN BY PETER MALY & CARSTEN GOLLNICK

Die Designer Peter Maly und Carsten Gollnick haben der Vorhangstangen-Kollektion METROPOLITAN eine moderne, auf pure Materialwirkung und Eleganz ausgerichtete Gestaltung mitgegeben.

Die technische Umsetzung und Herstellung, vom Träger bis zum Endstück, kommen aus einer Hand. Die hochwertige Verarbeitung und der hohe Qualitätsanspruch sind die Grundlagen für ein langlebiges Produkt von ästhetischer Beständigkeit.

Made in Germany.



Vorhangsystem: sail 5-7306-799



Vorhangsystem: quarter lucent 5-7326-790



Vorhangsystem: mood 5-7305-790



Vorhangsystem: mood 5-7304-489

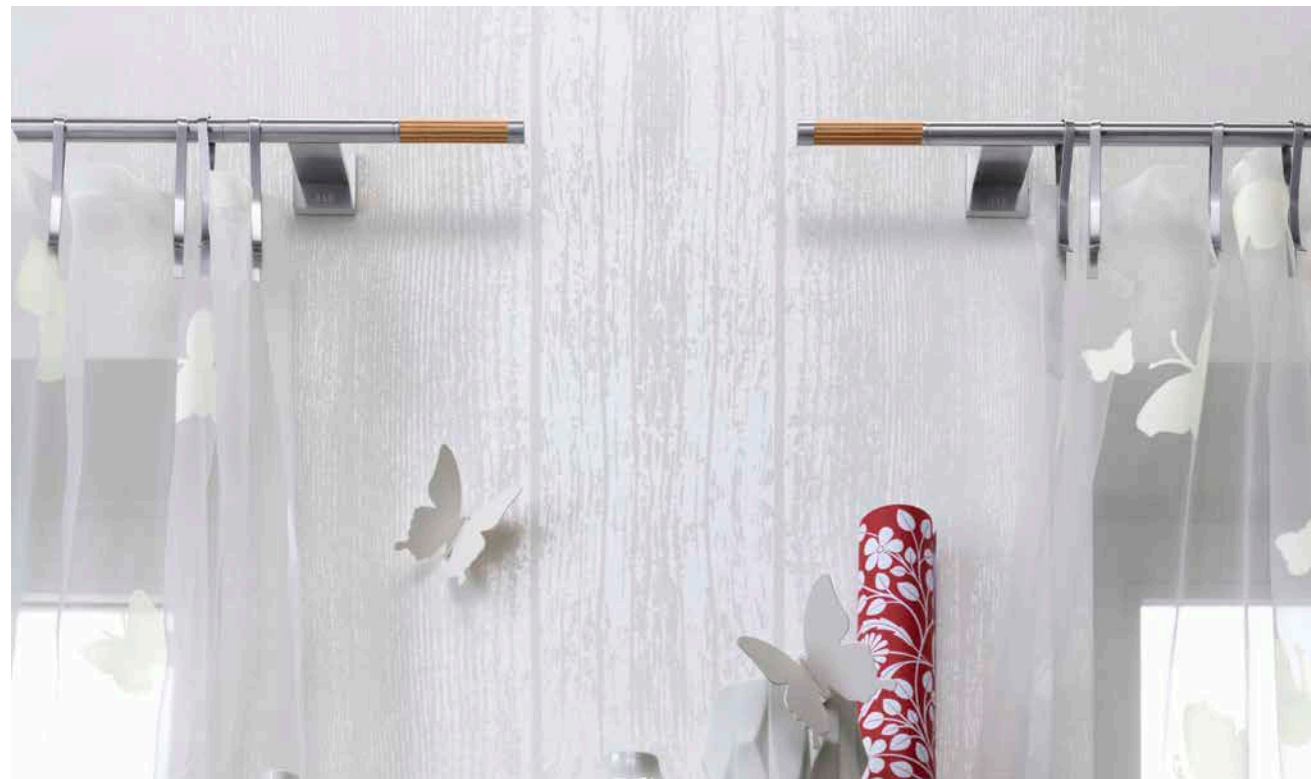


Vorhangsystem: zed 5-7308-793





Vorhangsystem: tension 5-7000-770



Vorhangsystem: extended 5-7118-773



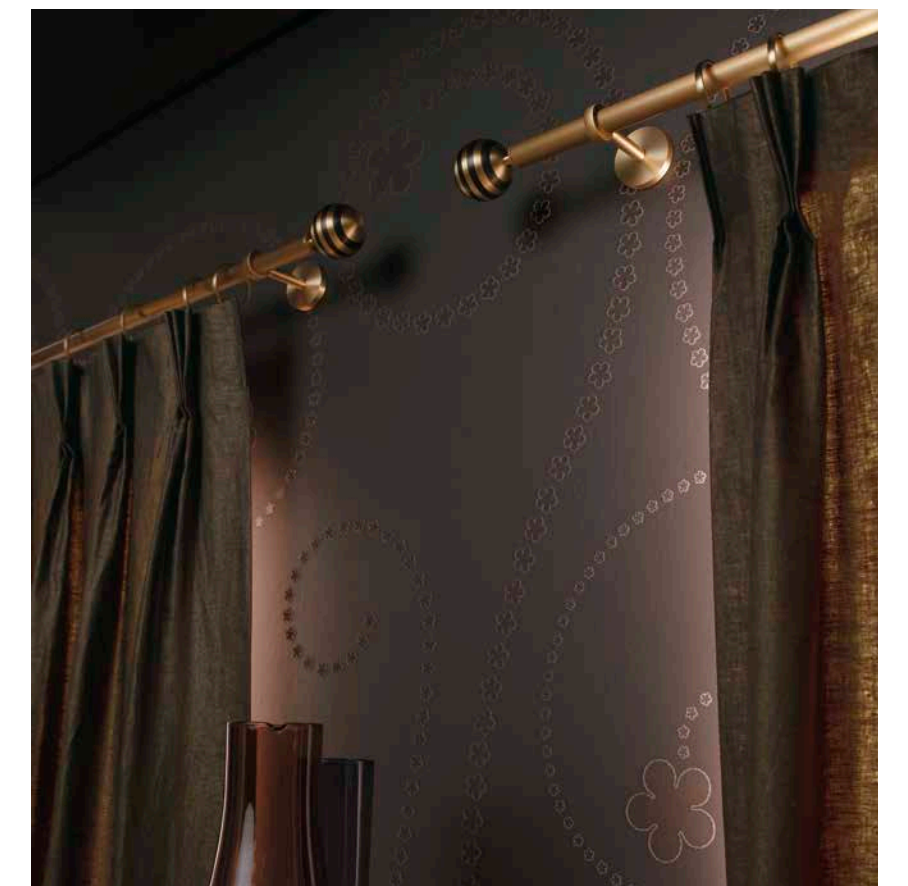
Vorhangsystem: octave 5-7397-789



Vorhangsystem: longframe 2 5-7302-797



Vorhangsystem: wave 5-7436-520



Vorhangsystem: meridian 21 5-7632-628



## FALT- UND RAFFROLLOS

# atelier

Ein vielfältiges Spektrum an Falt- und Raffrollos wird im JAB ANSTOETZ Nähatelier gefertigt. Hierzu zählen geradlinige Standardformen mit oder ohne Schabracke ebenso wie Rollos mit verschiedenen Abschlüssen und Einfassungen. Auch üppige Wolkenraffrollos gehören zum Programm des ateliers. Zudem gibt es Formen mit abgenähten Schauben sowie das gespannte QUEENS-System mit Plisseetechnik für die Glasleistenmontage. Auf Wunsch stehen verschiedene aktuelle Getriebetechniken zur Verfügung. Motorvarianten sind ebenfalls möglich.



Falt-Rollos · Stoff: AGIRA 9-7591-091



Falt-Rollo mit Schabracke · Stoff: CAHIR 9-2110-030, Volant: CAVAN 1-6752-091



Falt-Rollo mit abgenähter Schauben · Stoff: DORSET 1-6766-070



Falt-Rollo mit abgenähter Schauben · Stoff: CAVAN 1-6752-092



Falt-Rollo · Stoff: LENTINI 9-7605-080



QUEENS – Gespanntes Falt-Rollo mit Plisseetechnik für Glasleistenmontage  
Stoff: ELVIS 1-7943-192



Wolken-Raffrollo · Stoff: MAGNOLIA 1-8784-061



**Fertigung aller Dekorationen, Tagesdecken, Rollos und sämtlicher  
Haustextilien durch das JAB ANSTOETZ Nähatelier in Bielefeld.**

Polstermöbel, Tische, Leuchten, Teppiche und Bodenbeläge wurden  
von den Firmen der JAB ANSTOETZ Group zur Verfügung gestellt:

BW BIELEFELDER WERKSTÄTTEN  
[www.bielefelder-werkstaetten.de](http://www.bielefelder-werkstaetten.de)

ipdesign  
[www.ipdesign.de](http://www.ipdesign.de)

JAB ANSTOETZ FLOORING  
[www.jab.de](http://www.jab.de)

**Folgende Firmen haben die Fotoproduktion durch Leihgaben unterstützt:**

**JUST LIVING Seite 10 – 21**

Regale: *FNP Archiv, Gespanntes Regal*  
Nils Holger Moormann / [www.moormann.de](http://www.moormann.de)

Tisch/Stühle: *Axida, Mood*  
KFF Design / [www.kff.de](http://www.kff.de)

Schreibtisch: *magic desk*  
Yomei GmbH / [www.yomei.de](http://www.yomei.de)

Tischleuchte: *Kelvin Led Green Mode II*  
FLOS Spa / [www.flos.com](http://www.flos.com)

Deckenleuchten: *Beat Fat Black, Beat Wide Black, Beat Tall Black,*  
Tom Dixon / [www.tomdixon.net](http://www.tomdixon.net)

**URBAN FEELING Seite 22 – 35**

Fernseher: Bang & Olufsen A/S · [www.bang-olufsen.com](http://www.bang-olufsen.com)

Stühle: *Elephant*  
Kristalia srl / [www.kristalia.it](http://www.kristalia.it)

Pendelleuchte: *Cage Sospensione Grande*  
Foscarini S.p.A. / [www.foscarini.com](http://www.foscarini.com)

Stehleuchte: *Trinitas*  
Ligne Roset / [www.ligne-roset.de](http://www.ligne-roset.de)

Kühlschrank: SMEG Hausgeräte GmbH / [www.smeg.de](http://www.smeg.de)

Hocker: *BR0101B*  
House Doctor ApS. / [www.housedoctor.dk](http://www.housedoctor.dk)

**CHIC AND BEAUTIFUL Seite 36 – 45**

Kronleuchter: *Jahreszeiten Sommer*  
Anthologie QUARTETT / [www.anthologiequartett.de](http://www.anthologiequartett.de)

**TIMELESS MOOD Seite 46 – 57**

Hängeleuchte: *Heraclium II*  
MOOOI BV / [www.mooui.com](http://www.mooui.com)

Hocker: *Industrie*  
Lambert GmbH / [www.lambert-home.de](http://www.lambert-home.de)

**COLOURFUL INTERIORS Seite 58 – 67**

Tisch/Stühle: *Maverick, Baltas*  
KFF Design / [www.kff.de](http://www.kff.de)

Hängeleuchten: *Chouchin, Twigg*  
Foscarini S.p.A. / [www.foscarini.com](http://www.foscarini.com)

Schaukelbock: *sibis rosa*  
Sirch Holzverarbeitung / [www.sirch.de](http://www.sirch.de)

Stehleuchte: Louis Poulsen Germany GmbH  
[www.louispoulsen.com](http://www.louispoulsen.com)

**HOLIDAY FLAIR Seite 68 – 79**

Tisch/Stühle/Bett: Lohmeier Home Interiors  
[www.lohmeier24.de](http://www.lohmeier24.de)

## IMPRESSUM

**JAB**  
ANSTOETZ

**JAB JOSEF ANSTOETZ KG**

Potsdamer Straße 160  
D-33719 Bielefeld  
Telefon: 0521/2093-278  
Telefax: 0521/2093-271  
[atelier@jab.de](mailto:atelier@jab.de)

[www.jab.de](http://www.jab.de)  
[www.products.jab.de](http://www.products.jab.de)

**Konzeption und Produktion:**  
JAB ANSTOETZ Werbeabteilung

**Innenarchitektonische Konzeption  
und Fotografie der Wohnstories:**  
Vogelsänger Studios GmbH & Co.KG  
[www.vogelsaenger.de](http://www.vogelsaenger.de)

**Weitere Fotografie:**  
Stefan Thurmann  
[www.stefanthurmann.de](http://www.stefanthurmann.de)

Katrin Biller Fotografie  
[www.katrin-biller.de](http://www.katrin-biller.de)

**Lithografie:**  
scanlitho.teams, FullService GmbH  
[www.scanlitho.de](http://www.scanlitho.de)

**Druck:**  
Druck Center, Drake + Huber GmbH  
[www.druck-center.com](http://www.druck-center.com)

Gräfe Druck GmbH  
Druck & Veredelung  
[www.graefe-druck.de](http://www.graefe-druck.de)

Artikelnummer: 6-8482-959

© BY JAB JOSEF ANSTOETZ KG 1/2015